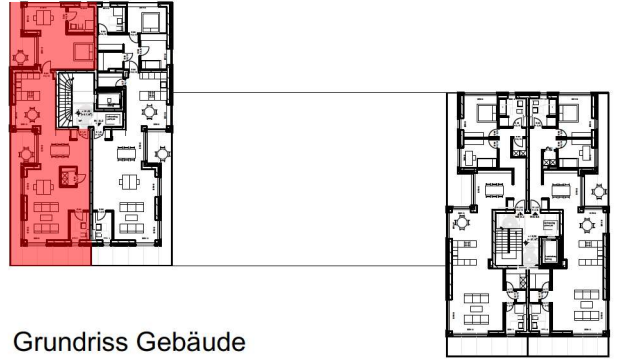
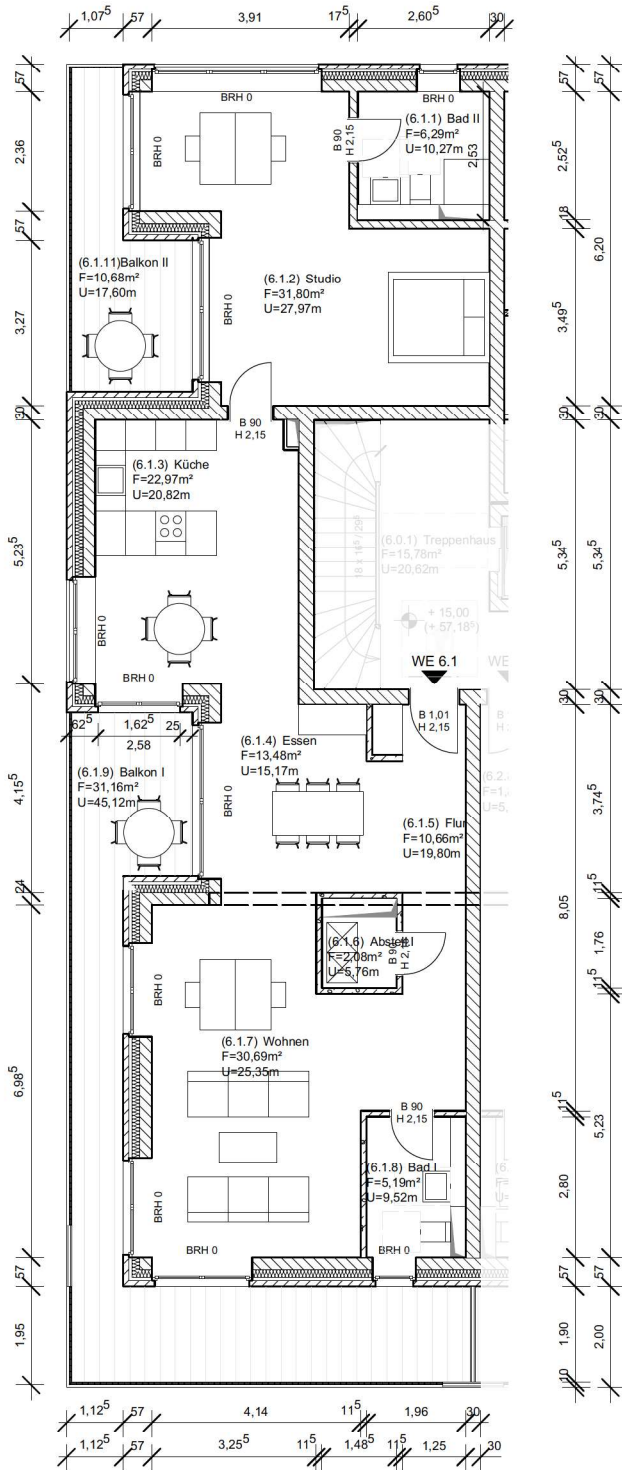


# SEASIDE

## Wohnung 6.1 5. Obergeschoss



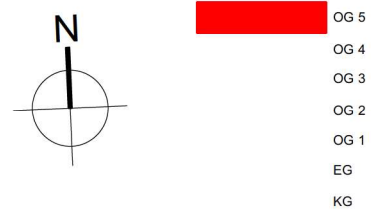
Grundriss Gebäude



M 1:150

Grundriss M 1:150

Stand: Januar 2020



Wohnfläche ca. 123,0 m<sup>2</sup>  
zzgl. 41,8 m<sup>2</sup> Balkon

Flächenangaben unter Vorbehalt. 08.01.2021

Alle Maße sind am Bau zu prüfen!  
Abweichungen sind möglich.

Das Projekt befindet sich in der Genehmigungsplanung.