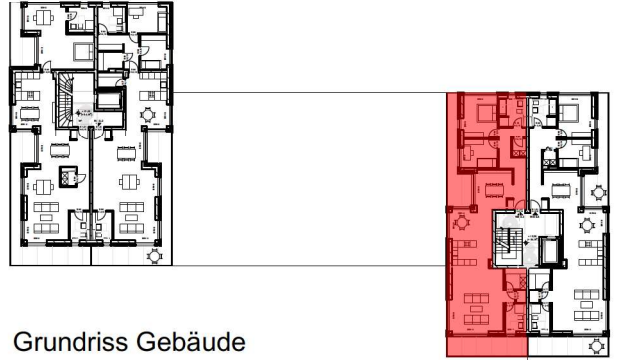
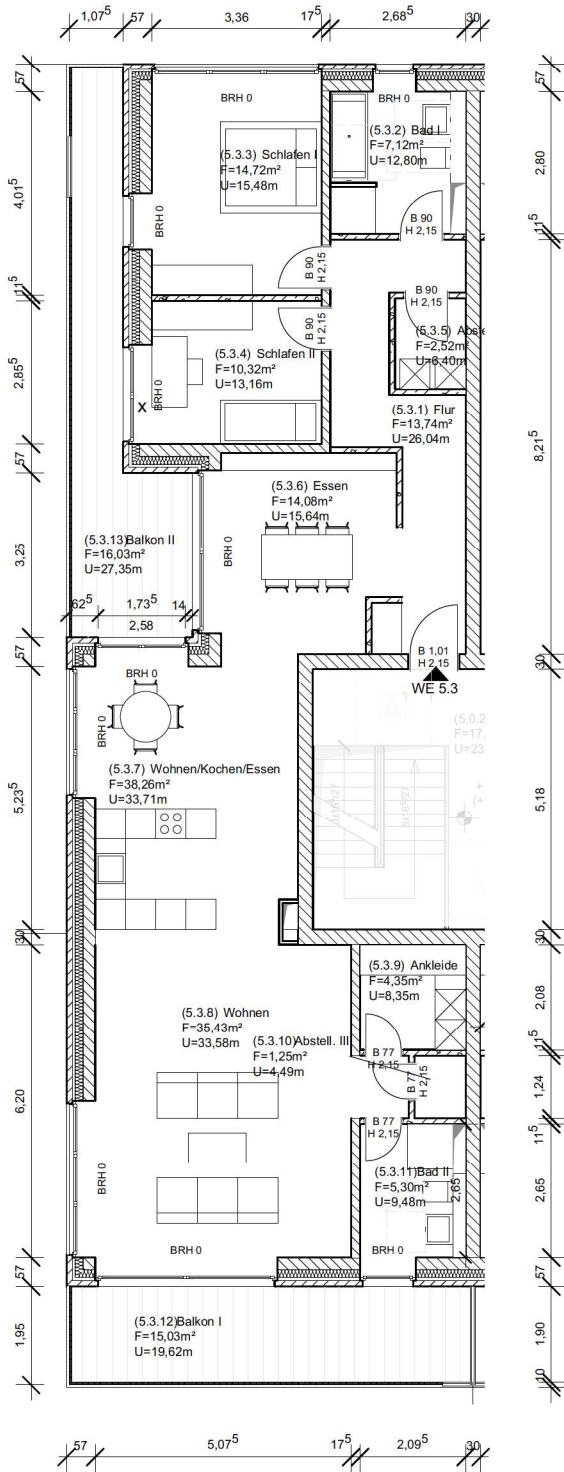


SEASIDE

Wohnung 5.3 4. Obergeschoss



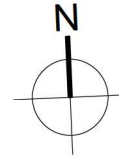
Grundriss Gebäude



M 1:150

Grundriss M 1:150

Stand: Januar 2020



- OG 5
- OG 4
- OG 3
- OG 2
- OG 1
- EG
- KG

Wohnfläche ca. 132,0 m²
zzgl. 31,0 m² Balkon

Flächenangaben unter Vorbehalt.

Alle Maße sind am Bau zu prüfen!
Abweichungen sind möglich.

Das Projekt befindet sich in der Genehmigungsplanung.