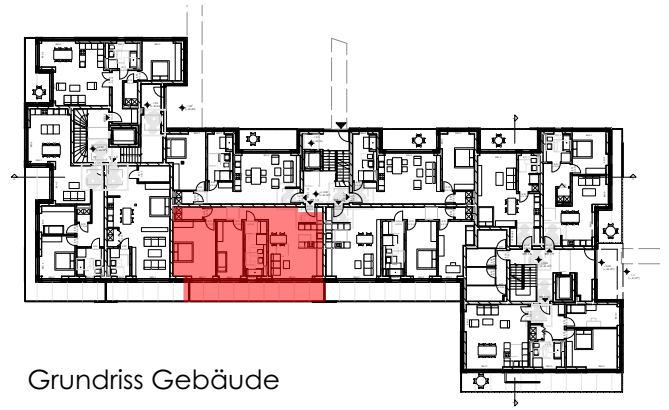


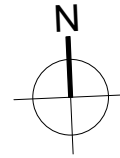
SEASIDE

Wohnung 2.5

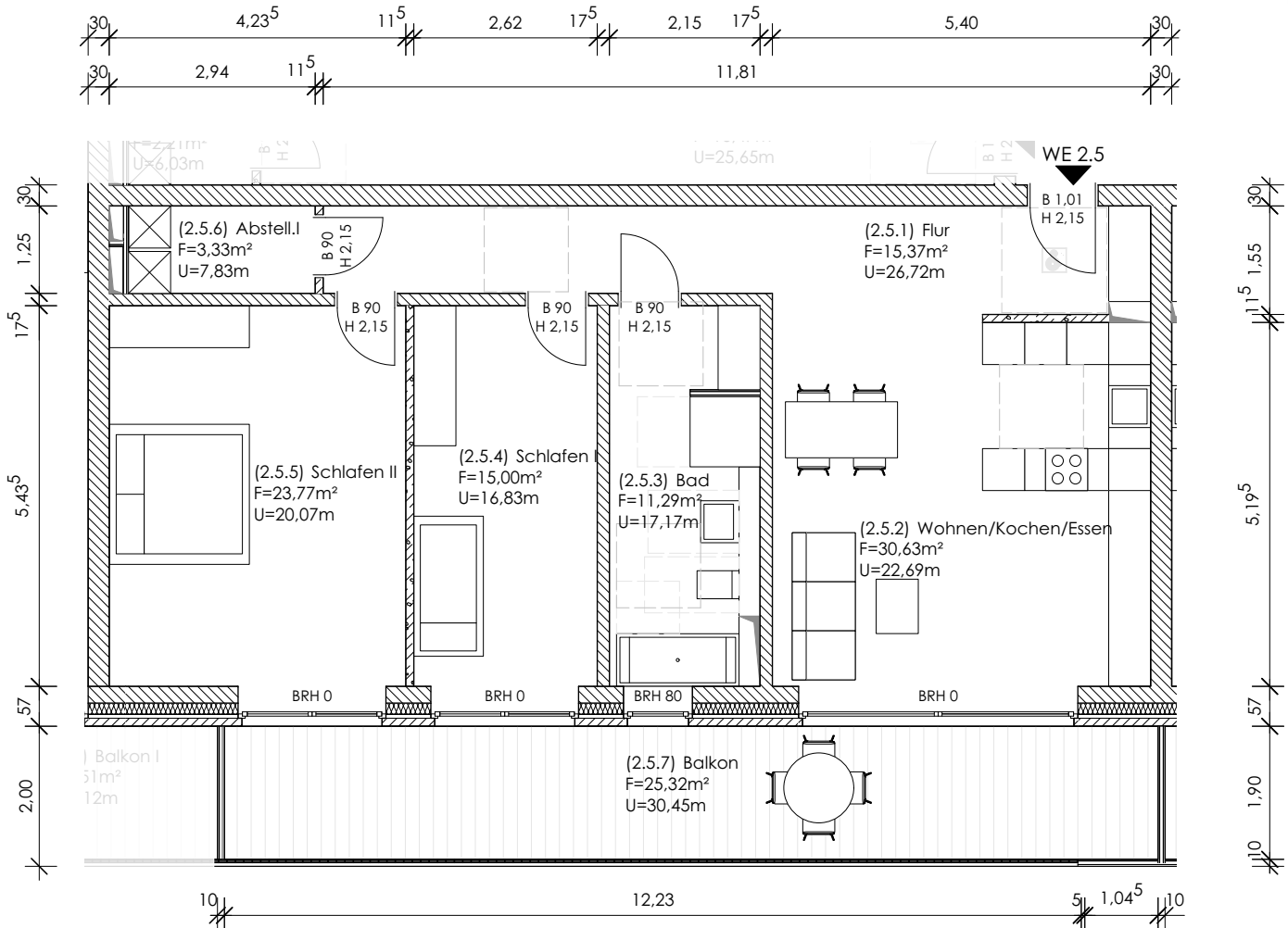
1. Obergeschoss



Grundriss Gebäude



- OG 5
- OG 4
- OG 3
- OG 2
- OG 1**
- EG
- KG



Wohnfläche ca. 99,3 m²
zzgl. 25,3 m² Balkon

Flächenangaben unter Vorbehalt.

Alle Maße sind am Bau zu prüfen!
Abweichungen sind möglich.

Das Projekt befindet sich in der Genehmigungsplanung.